

Bedienungsanleitung E450 Smartmeter



Typ I



Typ II

Haben Sie Fragen?

Unser Installations-Team ist für Sie da und gibt Ihnen gerne zu allen Themen rund um Zähler weitere Informationen.

SWG
Postfach 944
Brühlstrasse 15
2540 Grenchen

Tel. +41 32 654 66 66
Fax +41 32 654 66 60
Web www.swg.ch

Im normalen Betrieb wird wechselnd die Leistung in kW angezeigt.

1.7.0 = aktuelle Leistung Bezug

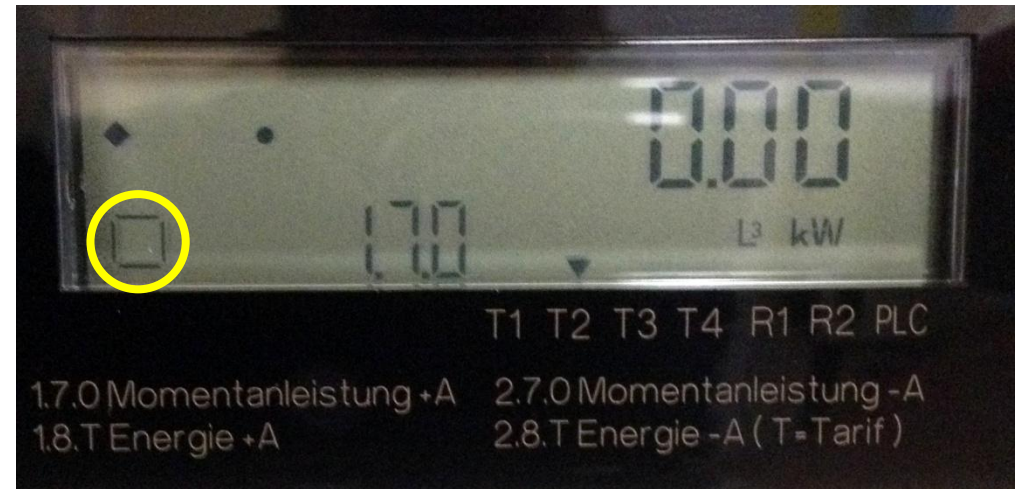
2.7.0 = aktuelle Leistung Rücklieferung (z.B. bei Photovoltaikanlagen)

Tastenbedienung:

Taste oben rechts zwei Mal drücken, bis „Std_dAtA“ erscheint. Dann gedrückt halten, bis unten F.F.0 erscheint. Danach kann mit der Taste von Register zu Register weitergedrückt werden. (Das jeweilige Register wird unten im Display mit Zahlen angezeigt). Bei einem „Doppelklick“ geht die Anzeige wieder in den normalen Modus über.



Schaltzustand normal



Registerliste Bezug / Rücklieferung (z.B. bei Photovoltaikanlagen)

Bedeutung der Anzeige-Codes

- 1.8.1 aktueller Zählerstand Hochtarif Bezug in kWh
- 1.8.2 aktueller Zählerstand Niedertarif Bezug in kWh
- 1.8.3 Reserve-Tarif, noch nicht verwendet
- 1.8.4 Reserve-Tarif, noch nicht verwendet

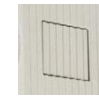
- 2.8.1 aktueller Zählerstand Hochtarif Rücklieferung in kWh
- 2.8.2 aktueller Zählerstand Niedertarif Rücklieferung in kWh
- 2.8.3 Reserve-Tarif, noch nicht verwendet
- 2.8.4 Reserve-Tarif, noch nicht verwendet



Ausgeschalteter Zustand. Der Zähler kann erst wieder eingeschaltet werden, wenn dies von der SWG freigegeben ist. (das leere Viereck beginnt zu blinken)



Typ I



Typ II

Druck von drei Sekunden auf diese Taste, wird dann die Einschaltung initialisiert. Bis das Relais schaltet, vergehen dann nochmals ca. fünf Sekunden.