

## Fernauslesung Strom-, Gas- und Wasserzähler (Smart Metering)

### Beschreibung

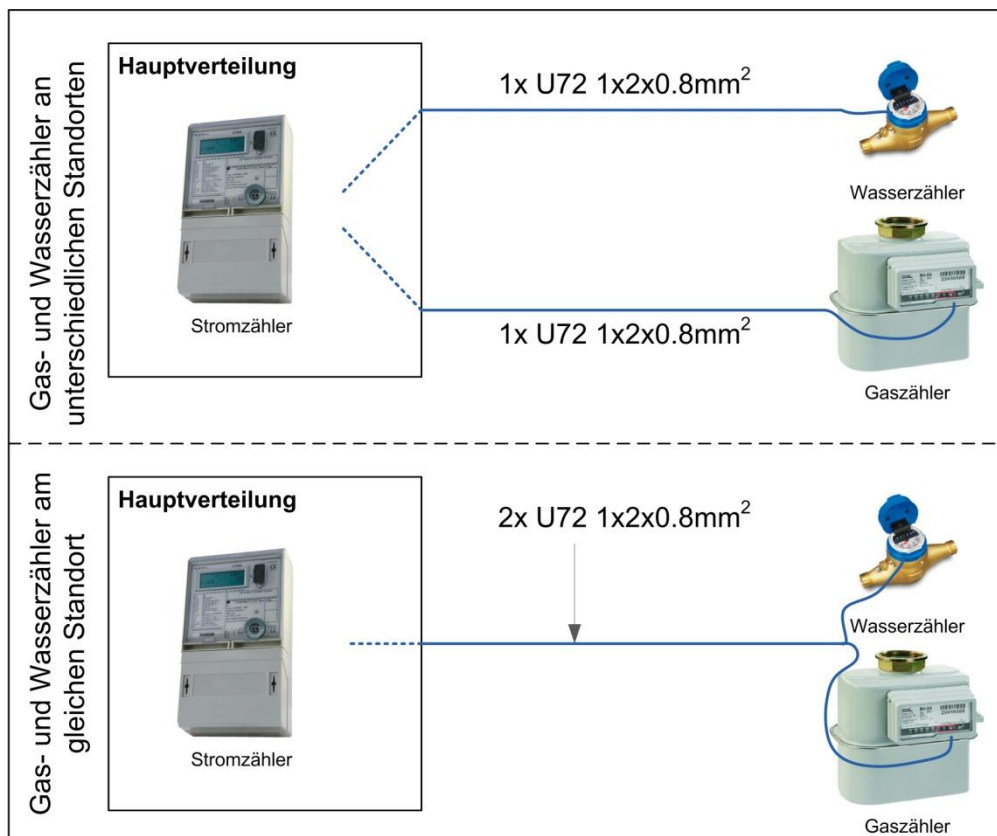
Die SWG betreibt in Zukunft in Grenchen ein Smart Metering System. Dies bedeutet, dass alle Spartenzähler (Strom, Gas und Wasser) fernausgelesen werden. Die Kommunikation mit der Leitstelle der SWG geschieht dabei über den Stromzähler. Daher müssen der Gas-, sowie der Wasserzähler mit dem Stromzähler verbunden werden, um ihre Werte zu übermitteln.

### Anwendungsbereich

Anwendung bei Neubauten

### Prinzip

Beim Bau des Gebäudes ist für den Gas- und Wasserzähler je ein **Rohr** mit je einem **U72 1x2x0.8mm<sup>2</sup>** Kabel vom Standort der Zähler bis zur Elektrohauptverteilung zu installieren. Befinden sich die beiden Zähler an unterschiedlichen Standorten ist die Installation entsprechend pro Zähler auszuführen.



### Montage und Anschluss

Die Verkabelung zwischen den Spartenzählern ist durch den Installateur durchzuführen. Der Anschluss am jeweiligen Spartenzähler erfolgt durch die SWG.