

## CS-Schnittstelle für Zähler – Fernauslesung

Bei der Wahl einer CS-Schnittstelle müssen folgende Punkte für die uneingeschränkte Fernauslesung der Zähler gewährleistet sein.

### Beschreibung

Das System erlaubt die Fernauslesung der Energie- und Wasserzähler über eine Schwachstromleitung, welche die Zähler mit einem Auslesestecker an der Hausfront verbindet. Der Stromzähler muss dabei unter Spannung sein.

### Anwendungsbereich

Anwendung bei Neubauten von Einfamilienhäusern

### Steckerplatte

Eine CS-Norm-Steckerplatte enthält je Energieart max. 3 Auslesestecker für die Fernauslesung von 3 Zählern (Strom, Gas, Wasser).

### Standort Fernauslesung

Die Auslesestecker sind in einem UP Kasten neben dem Hauseingang an gut zugänglicher, sichtbarer Stelle zu platzieren (Höhe ab Boden: min. 80 cm, max. 150 cm).

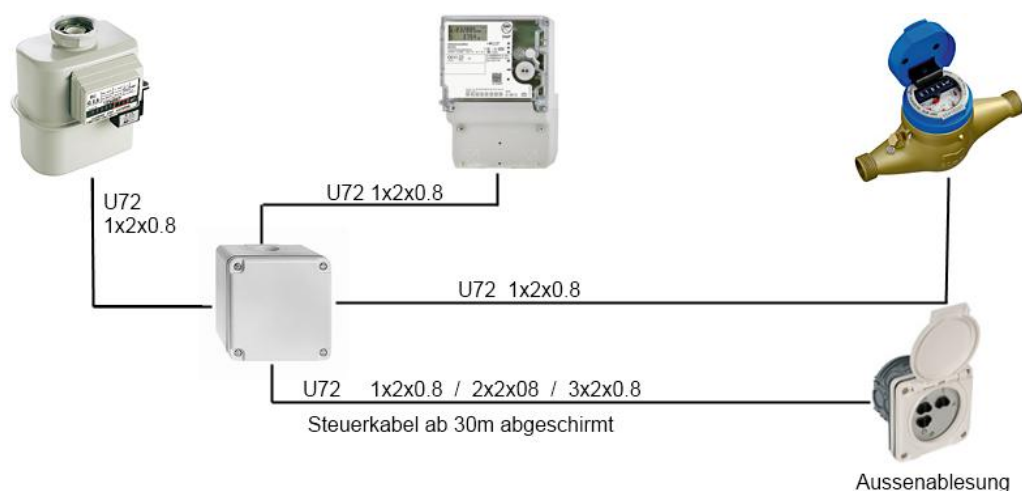
### Auslesekasten / Steuerkabel

UP Einlasskasten, Montagerahmen, Oberteil mit Klappdeckel, Abzweigdose sowie Steuerkabel ab Zähler bis zur Steckerplatte sind bauseits durch den Installateur zu liefern und anzuschliessen. Steuerkabel bis 30 m U72, ab 30 m abgeschirmt.

### Montage und Anschluss

Die CS-Norm-Steckerplatte wird von der SWG geliefert und anlässlich der Zählermontage montiert und angeschlossen. Bei mehreren Zählern sind die Kabelenden dauerhaft zu bezeichnen.

### Prinzipschema einer Aussenablesung für ein EFH mit Strom, Gas, Wasser



n:\verkauf\_dienste\korres-dcl2011\cs-schnittstelle für zähler bild.docx